

Selbstablesung leicht gemacht

So einfach funktioniert's!

① Identifikation des jeweiligen Zählers

Vergleichen Sie die Zählernummer am Zähler mit der vordruckten Nummer auf der Ablesekarte dieses Schreibens.

② Ablesen des Zählers

Bitte tragen Sie die Zählerstände wie abgebildet gut lesbar und **ohne Nachkommastellen** in die vorgegebenen Felder auf der Vorderseite der Ablesekarte, mit einem blauen oder schwarzen Stift, ein. Achten Sie bitte auf die korrekte Zuordnung der Werte zu den passenden Zählernummern.

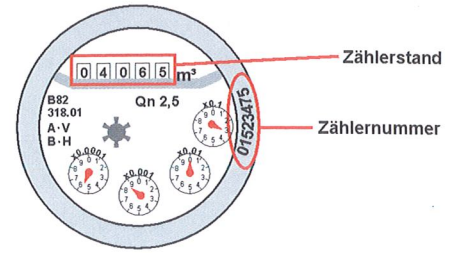
③ Eintragen von Anmerkungen

Geben Sie bitte Änderungen Ihrer Anschrift oder sonstige Informationen nur in dem Feld Anmerkungen auf der Vorderseite der Karte ein.

④ Übermitteln Ihrer Verbrauchswerte

Tragen Sie das Ablesedatum ein und übermitteln Sie uns die abgelesenen Zählerstände über einen der auf der Vorderseite dieses Schreibens beschriebenen Kommunikationswege.

Wasserzähler



KONTROLLBELEG für Ihre persönlichen Unterlagen			Datum: _____
Energieart	Zählernummer	Zählerstand	

Beispiel einer korrekt ausgefüllten Karte

123456789156	<small>Die Merkmalen bitte nicht beschneiden! Knoten, Beschriftungen oder Beschädigungen</small>	Eintragungsbeispiel: 00258
1234 00002222	Energieart	Zählerstand
Abnahmestelle: Karl Mustermann Musterstraße 99 66699 Musterstadt	Wasser ① 01523475	04065 ②
■ Abgabetermin: bis 31.12.2099	Anmerkungen: <i>neue Anschrift und Zusatzinformationen</i> ③	
Telefon: 01234 / 567898	31.12.2099 ④	Mustermann
Email: beispiel@mustermann.de	<small>Ablesedatum</small>	<small>Unterschrift</small>

Bitte Ihre Werte auf der Vorderseite eintragen!

Bitte freimachen, falls Marke zur Hand

Deutsche Post 
ANTWORT

Servicecenter
Jahresablesung
66084 Saarbrücken